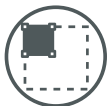


## BASS | NOMADIC DISPLAYS



### BASS — EIN ANPASSUNGSFÄHIGES TEAM

Auf ca. 11 qm Grafikfläche bieten die zwei Instand Faltsysteme maximalen Gestaltungsraum. Sie können sowohl zum 3,80 m breiten Display oder zur flexiblen 90 Grad Ecke verbunden werden. Für die kleineren Auftritte können die Faltdisplays auch einzeln genutzt werden.



Standgröße:  
5-10 qm



Maße B x H x T:  
3,8 x 2,4 x 0,4 m



Gewicht:  
ca. 44 kg



Verpackung:  
2 Transportkoffer



Einfach zu  
transportieren



Aufbauzeit  
ca. 45 min



Auch zur  
Miete



Aufbau ohne  
Werkzeug



Lebenslange „No Questions Asked“ Garantie auf Systemteile  
Systemteile wie den Displayrahmen und die Magnetschienen  
reparieren oder ersetzen wir falls nötig kostenlos.



Kompatibel mit allen Nomadic Display Systemen  
Die Faltdisplays von Nomadic Display sind so konzipiert, dass sie nahtlos  
in die anderen Nomadic Produktfamilien integriert werden können.

### DAS SERVICE-EXTRA ON TOP: KOSTENLOSE 3D GRAFIKEN

Durch die 3D-Visualisierung nimmt Ihre Idee Gestalt an. Nutzen Sie unseren kostenlosen Service, um Ihren Messestand schon in der Konzeptphase auf Optik und praktische Unsetzbarkeit zu prüfen. Wir beraten Sie sehr gerne.

#### SHOWROOM HAMBURG

🏠 Eiffestraße 596  
D-20537 Hamburg  
☎ +49 (0) 40 30 7088 90  
✉ info@nomadic-systems.de

#### SHOWROOM KÖLN

🏠 Bunsenstraße 5  
D-51647 Gummersbach  
☎ +49 (0) 221 948 37 09  
✉ info@nomadic-systems.de

#### SHOWROOM FRANKFURT

🏠 Max-Planck-Straße 11-13  
D-63477 Maintal  
☎ +49 (0) 6181 43 83 0  
✉ info@nomadic-deutschland.de

## TECHNISCHE SPEZIFIKATIONEN

- 1 x P31 Plus-System
- 1 x P32 Plus-System
- 10 x Magnetschienen
- 4 x Verbindungsscheren
- 1 x Set mit zwei LED- oder Halogenleuchten
- 1 x RollOne Premium Thekentop
- 1 x RollOne Transportkoffer
- 1 x RollPlus Transportkoffer

### Kit-Maße (aufgebaut):

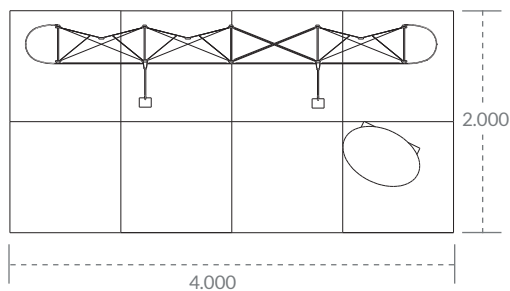
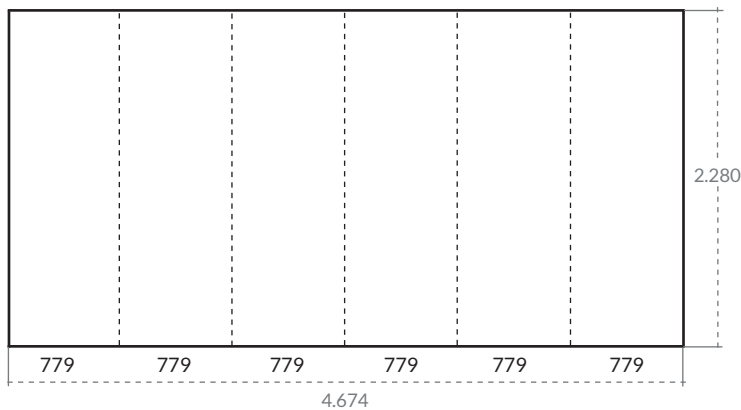
4 x 2,4 x 0,4m | 2,2 x 2,4 x 0,4

### Kit-Transportgewicht:

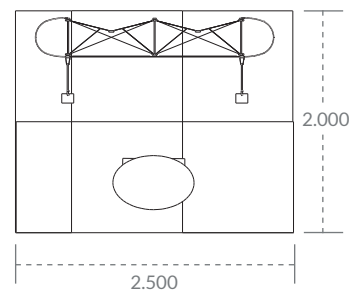
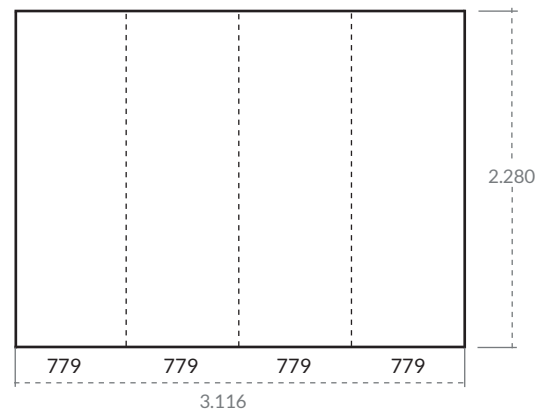
ca. 44 kg  
(verteilt auf zwei Transportkoffer)

## GESTALTUNGSSCHABLONEN

alle Angaben in mm



Variante P32



**Format:** PDF/X-3:2002  
CMYK - Farbmodus

**Auflösung:** 100 dpi -> 1:1 | 1000 dpi -> 1:10

**Beschnitt:** 10 mm | 1 mm

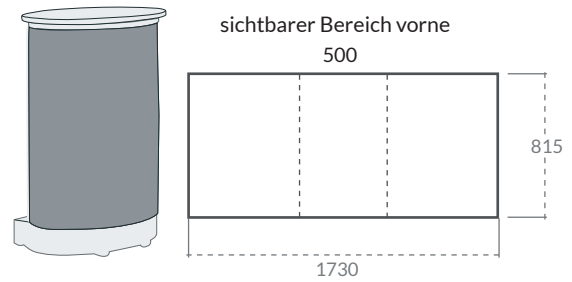
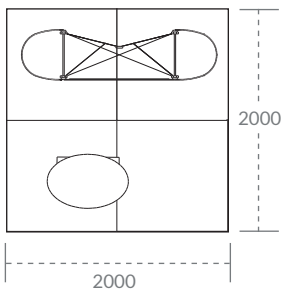
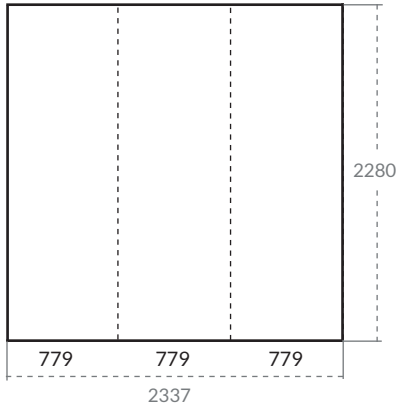
Alle in den Skizzen oben angegebenen Einzelmaße dienen lediglich der Einteilung. Die Skizze selbst ist nicht maßstabsgetreu. Legen Sie Ihre druckfähige Datei bitte als zusammenhängendes Dokument im CMYK-Farbmodus an. Denken Sie bitte daran, die Hilfslinien auszublenden und die Funktion „Überdrucken“ auszustellen. Den Beschnitt sollten Sie anlegen, Sie müssen jedoch keine Beschnittzeichen setzen. Wir können alle in Adobe CC gängigen Formate weiterverarbeiten. Wenn Sie sich für ein anderes Format entscheiden, sagen Sie uns vorab bitte Bescheid. Wir beraten Sie gerne.

**Achtung: Die Endkappen sind von vorne nur zur Hälfte sichtbar.**

## GESTALTUNGSSCHABLONEN

alle Angaben in mm

Variante P31



**Format:** PDF/X-3:2002  
CMYK - Farbmodus

**Auflösung:** 100 dpi -> 1:1 | 1000 dpi -> 1:10

**Beschnitt:** 10 mm | 1 mm

Alle in den Skizzen oben angegebenen Einzelmaße dienen lediglich der Einteilung. Die Skizze selbst ist nicht maßstabsgetreu. Legen Sie Ihre druckfähige Datei bitte als zusammenhängendes Dokument im CMYK-Farbmodus an. Denken Sie bitte daran, die Hilfslinien auszublenden und die Funktion „Überdrucken“ auszustellen. Den Beschnitt sollten Sie anlegen, Sie müssen jedoch keine Beschnittzeichen setzen. Wir können alle in Adobe CC gängigen Formate weiterverarbeiten. Wenn Sie sich für ein anderes Format entscheiden, sagen Sie uns vorab bitte Bescheid. Wir beraten Sie gerne.

**Achtung: Die Endkappen sind von vorne nur zur Hälfte sichtbar.**